



TKANINY PLISOWANE "PLASTER MIODU"

Tkanina plisowana Plaster Miodu to tkanina zaciemniająca z powłoką termo, która jest w stanie zredukować znacznie przenikanie promieni słonecznych i ciepła w upalne dni. Zimą natomiast tkanina ta jest w stanie zatrzymać ciepłe powietrze wewnątrz pomieszczenia i izolować je od zimnego powietrza z zewnątrz. Tkanina występuje obecnie w 16 kolorach do wyboru. Warstwa dekoracyjna widoczna jest od strony pomieszczenia. Od strony okna tkanina będzie zawsze w kolorze jasnej szarości. Pomiędzy warstwami znajduje się izolacja termiczna wykonana z folii aluminiowej.



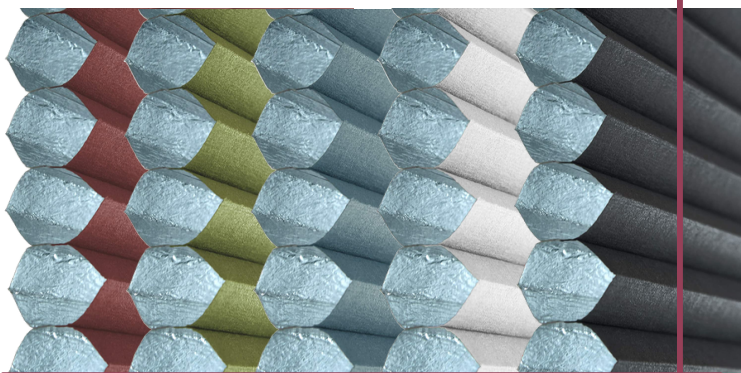
TKANINY PLISOWANE "CORAL"

Linia tkanin Coral to podstawowa kolekcja tkanin plisowanych w naszej ofercie, która ma za zadanie ozdobić okna i delikatnie je przysłonić od światła, rozpraszając promienie słoneczne w pomieszczeniu. W skład kolekcji wchodzi, aż osiemnaście kolorów, wśród których każdy znajdzie ten idealny do swojego wnętrza. Tkanina Coral wykonana jest w 100% z poliestru, co gwarantuje trwałe i żywe kolory przez długi czas.



ROLETY PLISOWANE NA PROFILU "BASIC"

IDEALNE
ROZWIĄZANIE DLA
TWOJEGO OKNA



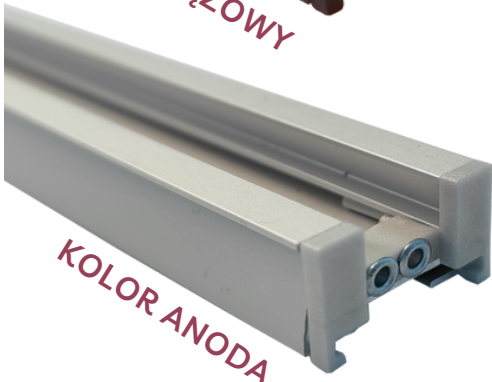
KOLORY PROFILI BASIC



KOLOR BIAŁY



KOLOR BRĄZOWY



KOLOR ANODA

Profil basic to wykonana z aluminium szyna o niewielkich wymiarach, występująca w 3 kolorach: biały, brązowy oraz anoda (srebrny mat). Dzięki zastosowaniu uchwytów "na klik" i mocowania bezinwazyjnego, plisa jest łatwa i szybka w montażu.

MOCOWANIA DO PLISY BASIC



MOCOWANIE INWAZYJNE

MOCOWANIE BEZINWAZYJNE NAKRĘCANE



MOCOWANIE BEZINWAZYJNE PIONOWE

UCHWYT OPRACYJNY "NA KLIK"



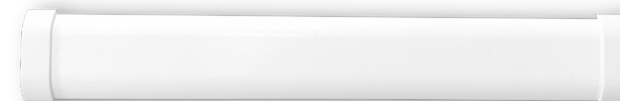
KLIK

PLISA BASIC DO OKIEN DACHOWYCH



Profil Basic w połączeniu z bocznymi prowadnicami wykonanymi z aluminium w dwóch kolorach: biały i anoda, może zostać wykorzystany jako plisa dachowa. Z tkaniną Coral jest w stanie zredukować nagrzewanie się pomieszczeń znajdujących się na poddaszu i osłonić je od promieni słonecznych w upalne dni.

KOLORY PROFILI PROWADNIC DACHOWYCH



KOLOR BIAŁY



KOLOR ANODA