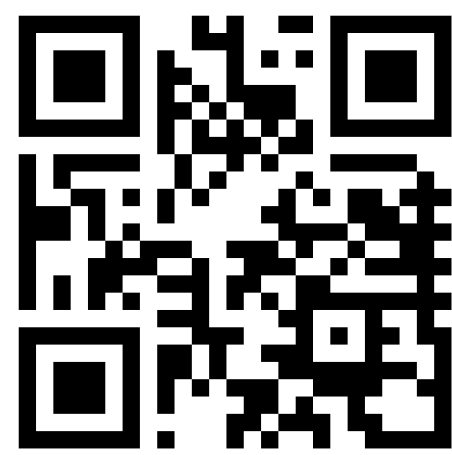
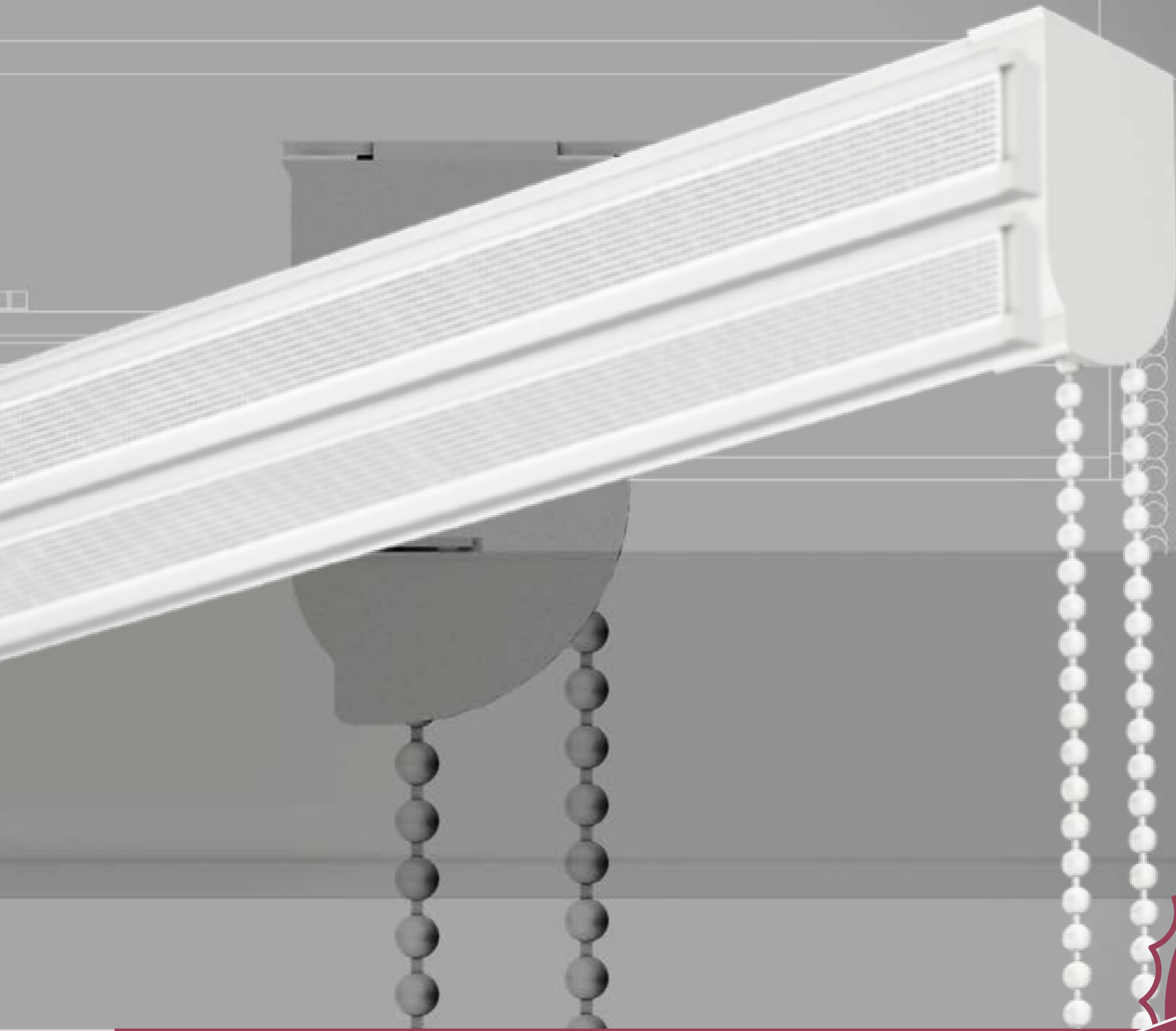




STANDARDY WYKONANIA SYSTEMU DO ROLET RZYMSKICH
"DZIEŃ/NOC"

SYSTEM DUO

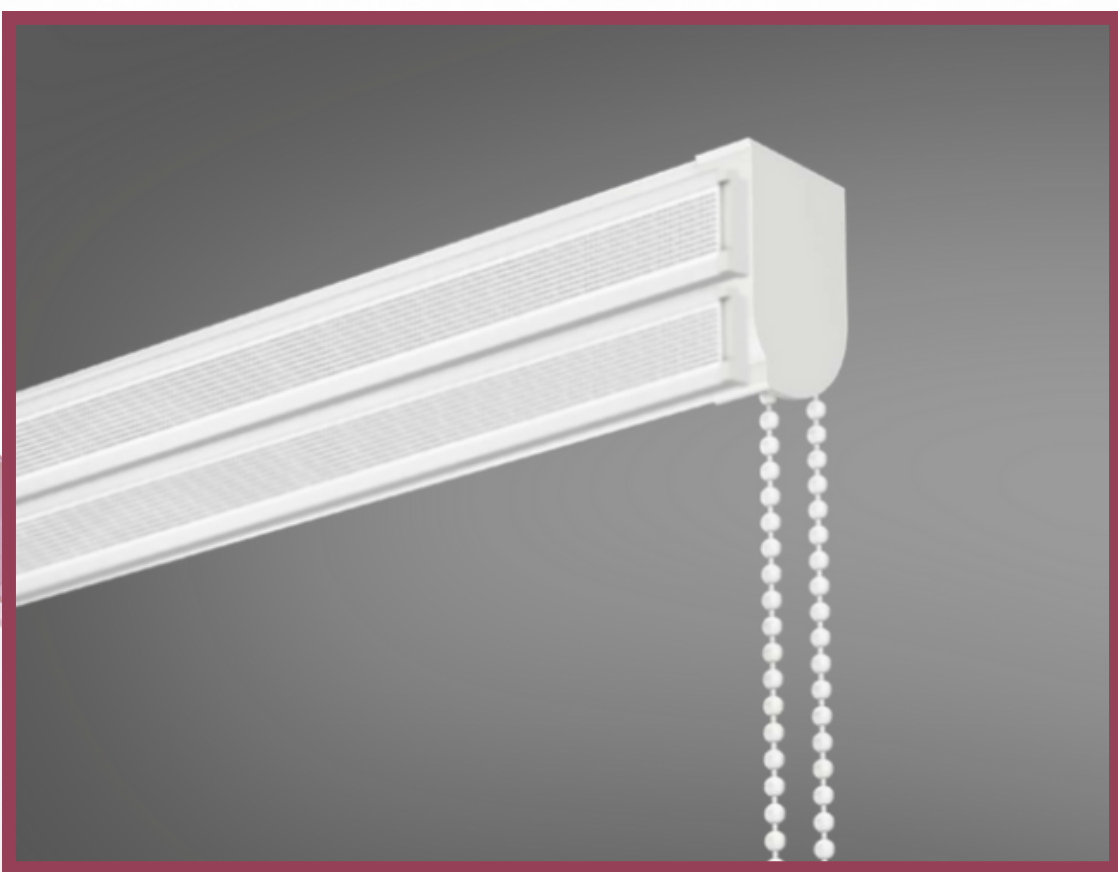
DZIEŃ/NOC



STANDARZY WYKONANIA SYSTEMU DO ROLET RZYMSKICH "DZIEŃ/NOC"

SYSTEM Z PODWÓJNYM ŁAŃCUSZKIEM

PROFIL DO ROLET RZYMSKIEJ DZIEŃ/NOC



ŁAŃCUSZKI X2

- Przełożenie 1:4 - max 8 kg
- Maksymalna szerokość rolety to 230 cm.
- Niezależnie działające tkaniny na łańcuszkach.



PRZELOTKA

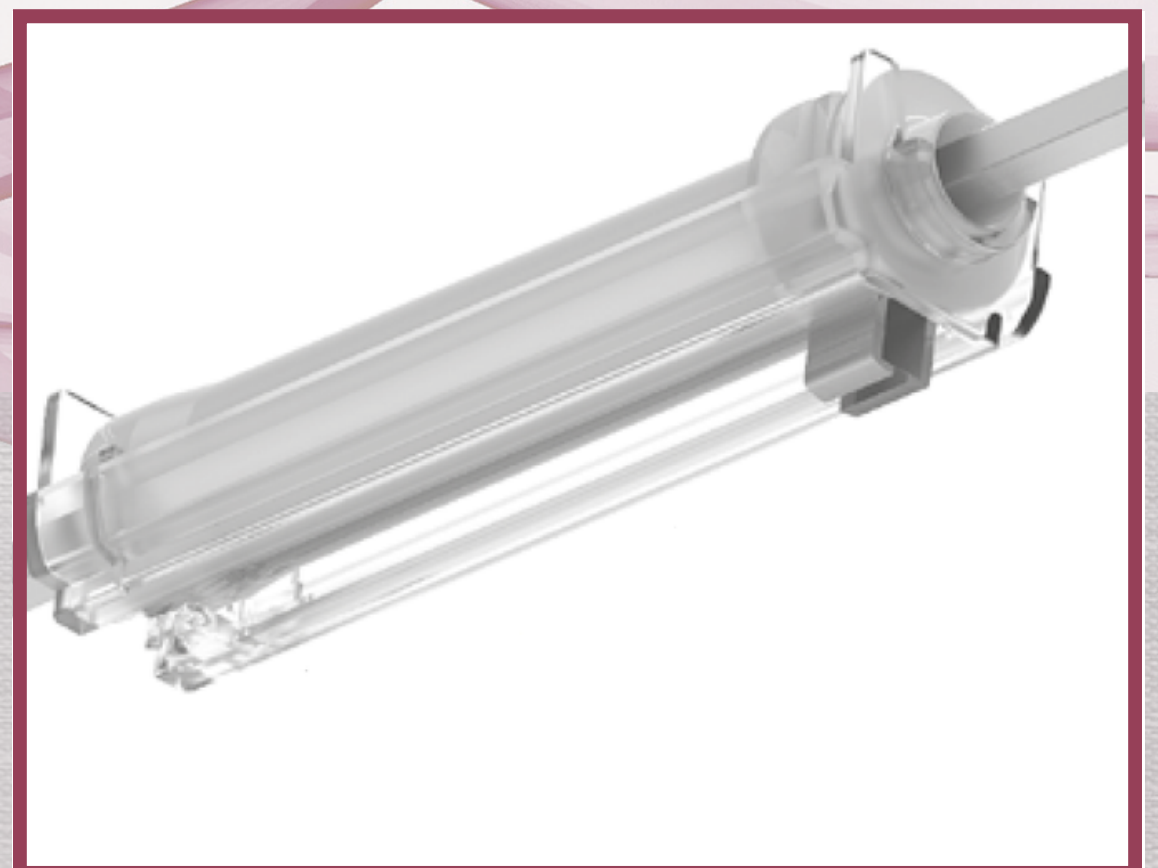
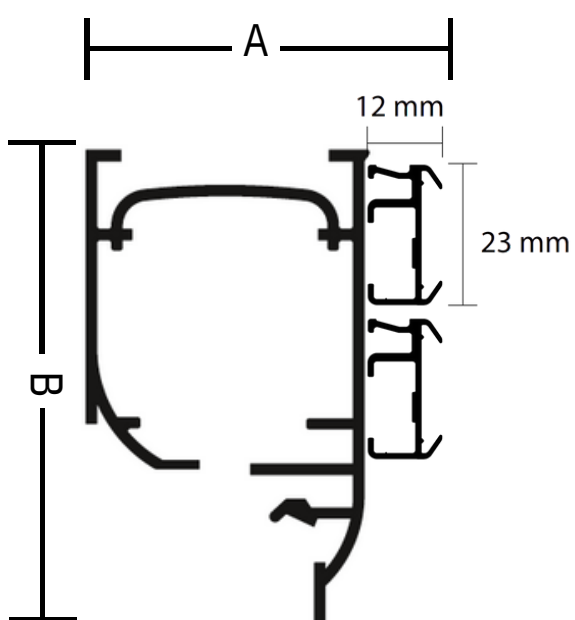
- Specjalna przełotka nabijana na tkaninę firanową w kolorze transparentnym.

Wymiar A/ Wymiar B / Długość / Waga pm

45 mm / 50 mm / 2300 mm / 1,8 Kg

Materiał: Aluminium

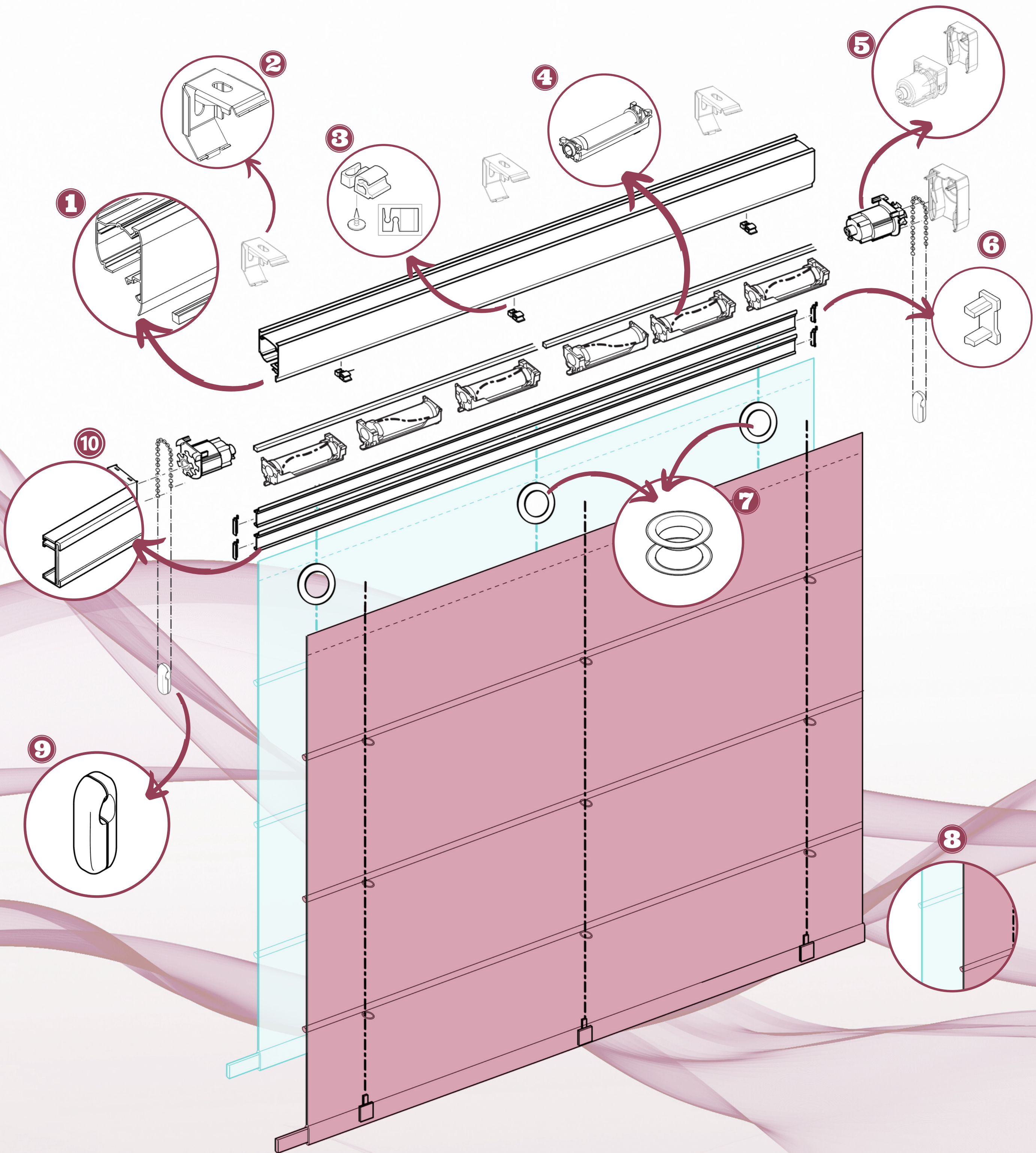
Kolor: Białe



BĘBENEK

- Unikalny bębenek do szyny dzień/noc

STANDARZY WYKONANIA SYSTEMU DO ROLET RZYMSKICH "DZIEŃ/NOC"



1. SZYNA Z PRĘTEM NAPĘDZAJĄCYM
2. UCHWYT UNIWERSALNY
3. PROWDZENIE SZNURKÓW
4. BĘBENEK ZE SZNURKIEM
5. MECHANIZM STERUJĄCY Z ŁAŃCUSZKIEM

6. ZAŚLEPKA SZYNY Z RZEPEM
7. PRZELOTKA TRANSPARENTNA
8. TKANINA FIRANOWA I ZASŁONOWA
9. OBCIĄŻNIK ŁAŃCUSZKA
10. SZYNA Z RZEPEM

STANDARZY WYKONANIA SYSTEMU DO ROLET RZYMSKICH "DZIEŃ/NOC"

SYSTEM ROLETY RZYMSKIEJ DZIEŃ/NOC

Roleta Rzymska Dzień/Noc to doskonałe rozwiązanie dla każdego pomieszczenia, łączące elegancki design z funkcjonalnością. System ten składa się z dwóch szyn z rzepem. Na jednej szynie umieszczona jest tkanina zastonowa oraz firanowa. Roleta rzymska Dzień/Noc jest sterowana za pomocą oddzielnych łańcuszków, co pozwala na dowolne regulowanie poziomu zaciemnienia poprzez opuszczenie firany, zastony lub obu tkanin jednocześnie.

Warto zaznaczyć, że istnieją pewne ograniczenia dotyczące wymiarów rolety. Minimalna szerokość wynosi 68 cm, a maksymalna to 240 cm. Strona prawa odpowiada za zastonę, natomiast lewa za firanę.

Rolety Rzymskie Dzień/Noc to doskonałe rozwiązanie dla osób, które cenią sobie nie tylko piękny wygląd, ale również funkcjonalność i wygodę użytkowania. Dzięki możliwości regulacji oświetlenia i prywatności, można w prosty sposób dostosować atmosferę w pomieszczeniu do swoich potrzeb i preferencji.

