

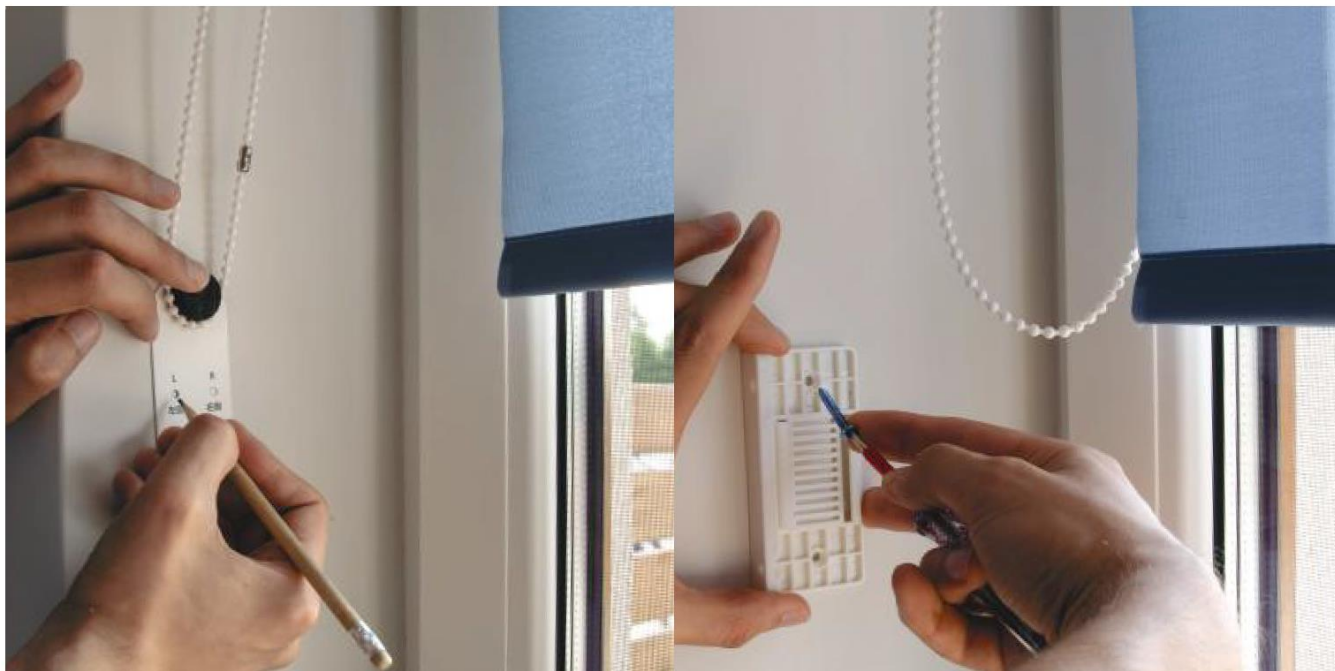
# Rollbox

Dołącz swoją roletę do świata *smart home*.

Kup napęd i steruj roletami za pomocą pilota lub smartphona!



Napęd *Rollbox* - montaż w 4 krokach. Zobacz jakie to proste:



1. Użyj szablonu do wyznaczenia miejsca mocowania uchwyty.

2. Zamocuj uchwyt za pomocą wkrętów lub taśmy.



3. Dopasuj odpowiednie koło napędowe do rodzaju łańcuszka. Umieść je w napędzie i zamknij osłonę.

4. Włóż napęd do uchwyty i przesuwając go w dół naciągnij łańcuszek rolety.