

433 MHz

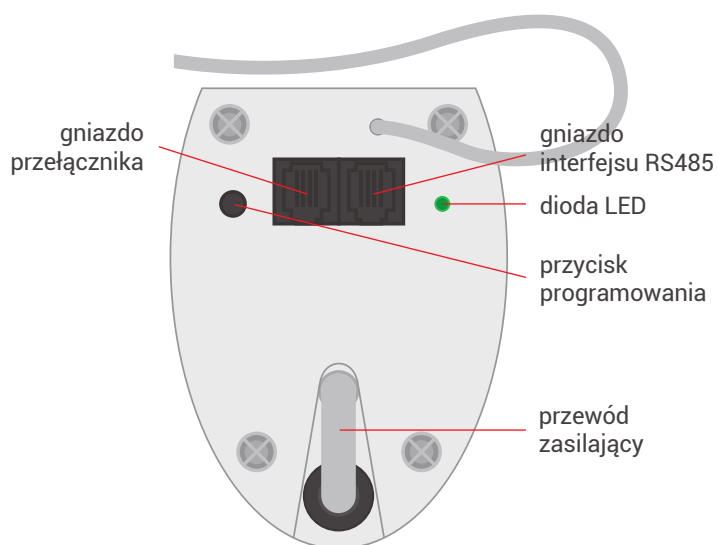


Nieprzestrzeganie niniejszej instrukcji może stworzyć zagrożenie dla życia i zdrowia, a także może rzutować na poprawną pracę całego systemu. Zaleca się postępowanie zgodne z instrukcją obsługi.

## 1. Dane techniczne



Napęd do zasłon DT72EN



Napędy serii DT72EN to napędy z odbiornikiem radiowym, które razem z karniszem przeznaczone są do zautomatyzowania firan i zasłon i umożliwiają bezprzewodowe sterowanie nimi za pomocą pilota. Posiadają elektroniczne wyłączniki krańcowe ustawiane automatycznie. Napędy serii DT72EN kompatybilne są ze wszystkimi nadajnikami marki YOODA i CORTINO.

Pamięć odbiornika radiowego:  
do 20 nadajników

Zasilanie:  
230 V / 50 Hz

Temperatura pracy:  
od 0°C do 50°C

Stopień ochrony:  
IP 20

Udźwig:  
do 50 kg

Maksymalny czas nieprzerwanej pracy:  
6 min.

## 2. Bezpieczeństwo

Przed rozpoczęciem montażu i użytkowaniem urządzenia należy zapoznać się z niniejszą instrukcją. Instalator musi stosować się do norm i przepisów obowiązujących w kraju, w którym montowane jest urządzenie oraz przekazać użytkownikom informację dotyczącą warunków użytkowania i konserwacji urządzenia. Nieprzestrzeganie niniejszej instrukcji może stworzyć zagrożenie dla życia i zdrowia, a także rzutować na poprawną pracę całego systemu. Skutkuje to także utratą praw wynikających z gwarancji.



Moment obrotowy napędu powinien być odpowiednio dobrany do ciężaru zasłony.



Przewody napędu należy umocować w taki sposób, aby nie zostały one uszkodzone przez pracującą zasłonę.



Należy regularnie przeprowadzać kontrolę instalacji elektrycznej oraz znaków zużycia elementów odpowiadających za prawidłową pracę napędu.



Należy wyłączyć zasilanie sieciowe przed każdą czynnością związaną z instalacją lub konserwacją.



Należy ograniczyć do minimum kontakt napędu z cieczami.

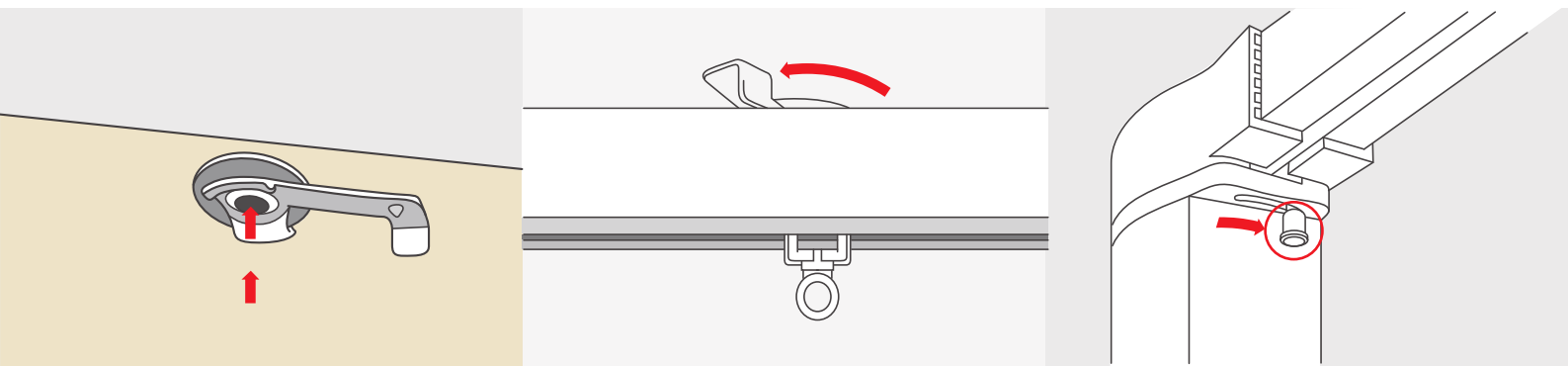


Należy pilnować dzieci, aby nie bawiły się napędem i systemem jego sterowania, a nadajniki przenośne należy przechowywać poza ich zasięgiem.



Łącznik powinien być zamontowany na wysokości nie mniejszej niż 140 cm, oraz w takiej odległości od zasłony, aby móc obserwować jej pracę podczas użytkowania.

### 3. Montaż napędu

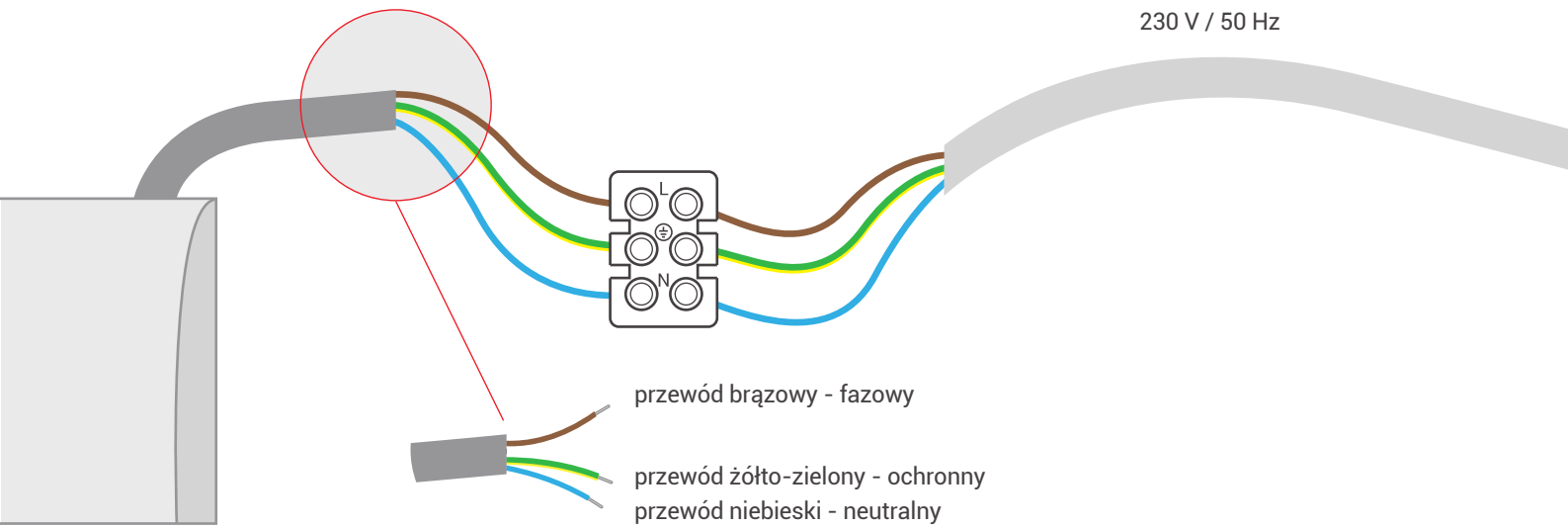


1. Montujemy uchwyty. Dwa uchwyty na metr prowadnicy, oraz po jednym na każdy kolejny metr prowadnicy.

2. Umieszczamy prowadnicę na uchwytych.

3. Montujemy napęd w uchwycie, po czym przesuwamy zabezpieczenie do momentu, aż zatrzaśnie się ono na napędzie.

### 4. Podłączenie

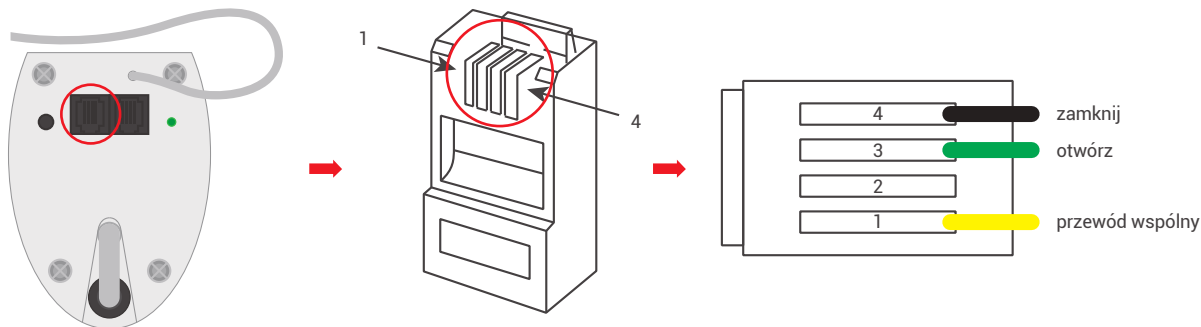


Montaż powinien być przeprowadzony przez osoby do tego uprawnione, czyli posiadające odpowiednie uprawnienia (min. SEP do 1 kV). Urządzenie przeznaczone jest do montażu w miejscach, w których nie będzie narażone na bezpośrednie działanie warunków atmosferycznych. Urządzenie powinno być zamontowane zgodnie ze sztuką oraz przepisami i normami obowiązującymi w Polsce i na terenie UE. Przewody łączące odbiornik energii elektrycznej ze źródłem zasilania, powinny być zabezpieczone przed skutkami przeciążenia i zwarcia urządzeniami zabezpieczającymi, które samoczynnie wyłączą zasilanie. Urządzenie powinno być zasilane za pośrednictwem osobnej linii, zabezpieczonej bezpiecznikiem o działaniu szybkim (np. WTS, S-kl.B), nigdy zaś bezpiecznikiem o działaniu zwłocznym (kl. C lub D). Zabezpieczenie układu takim bezpiecznikiem może powodować utratę praw wynikających z gwarancji. Przy podłączeniu urządzenia do źródła zasilania należy stosować przewody o odpowiednim przekroju. Przy doborze należy kierować się tabelami obciążalności długotrwałej przewodów przy prądzie stałym lub przemiennym.

### 5. Podłączenie i konfiguracja przełącznika



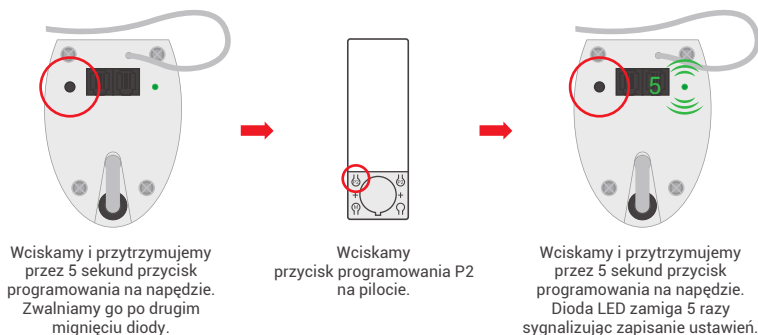
1. Łącznik podłączamy do gniazda za pomocą wtyku RJ. Do montażu wtyku RJ należy stosować przeznaczone do tego narzędzia.



2. Napęd może pracować w jednym z czterech trybów przełącznika:

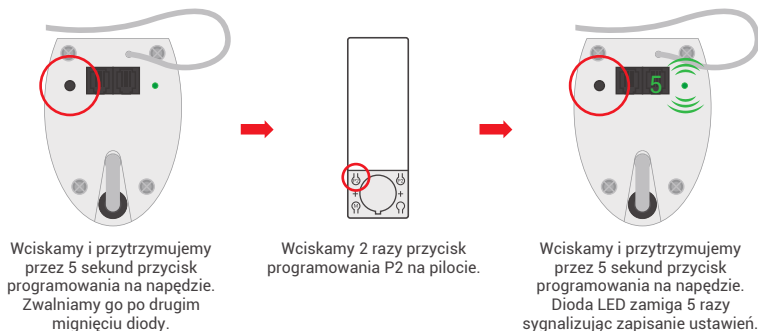
I TRYB - PRZEŁĄCZNIK ŻALUZJOWY ASTABILNY:

- Krótkie zwarcie przewodów 1 oraz 3 powoduje otwarcie lub zatrzymanie zasłony.
- Krótkie zwarcie przewodów 1 oraz 4 powoduje zamknięcie lub zatrzymanie zasłony.



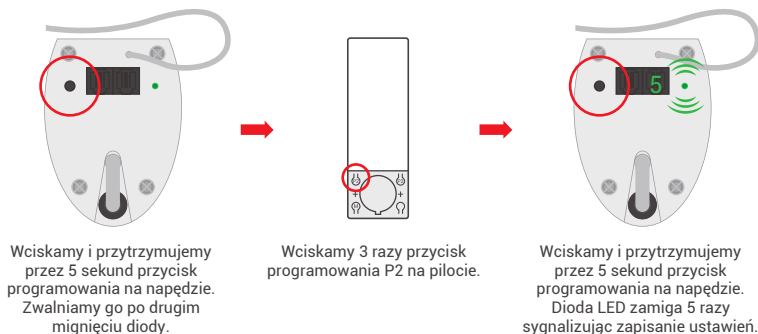
### II TRYB - PRZEŁĄCZNIK ŻALUZJOWY STABILNY:

- a) Zwarcie przewodów 1 oraz 3 powoduje otwarcie zasłony.
- b) Zwarcie przewodów 1 oraz 4 powoduje zamknięcie zasłony.



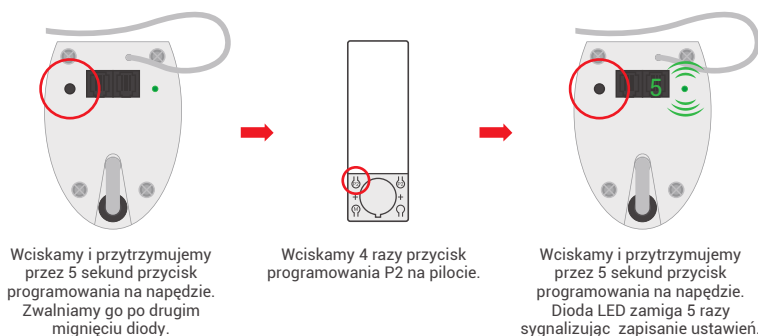
### III TRYB - PRZEŁĄCZNIK ASTABILNY:

- a) Krótkie zwarcie przewodów 1 oraz 3 powoduje odsłonięcie zasłony.
- b) Krótkie zwarcie przewodów 1 oraz 4 powoduje zasłonięcie zasłony.
- c) Krótkie zwarcie przewodów 1, 3 oraz 4 powoduje zatrzymanie zasłony.



### IV TRYB - PRZEŁĄCZNIK IMPULSOWY:

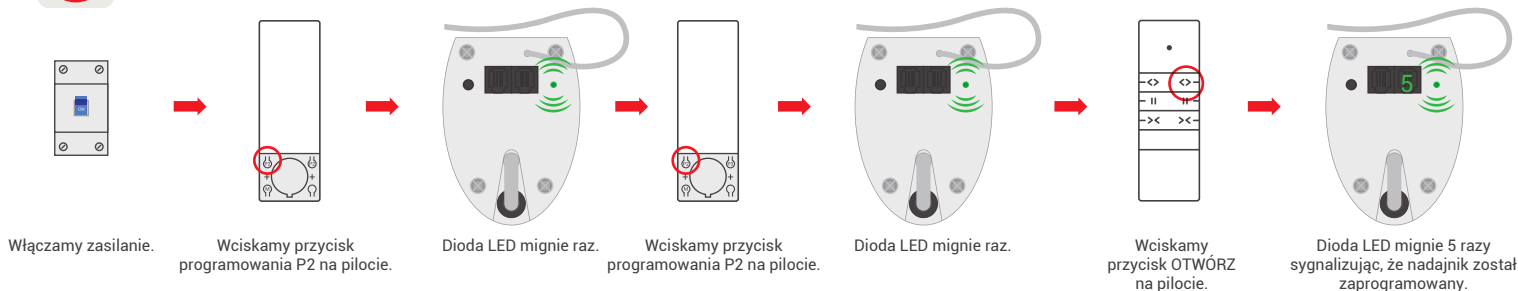
- a) Krótkie zwarcie przewodów 1 oraz 3 powoduje ruch zasłony w trybie krok po kroku.



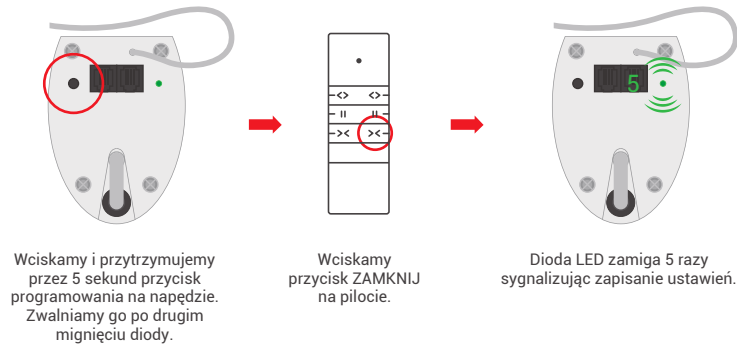
## 6. Programowanie pierwszego nadajnika



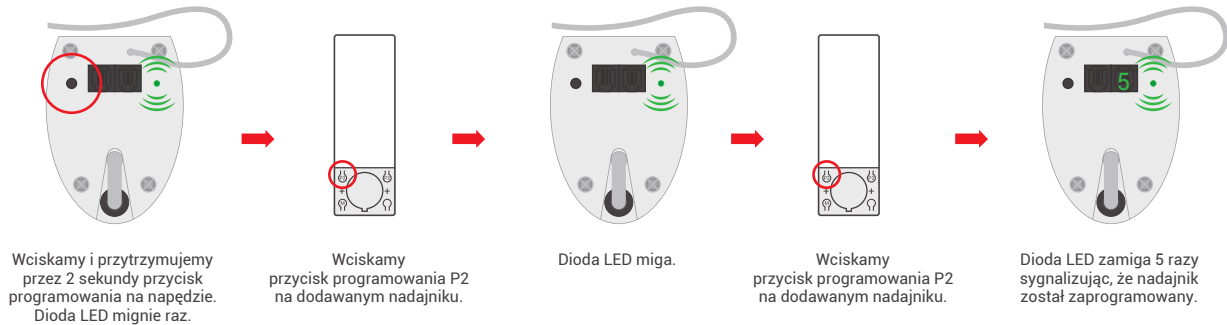
Dłuższa niż 5 sekund przerwa między kolejnymi wciśnięciami przycisku, spowoduje automatyczne wyjście z trybu programowania bez wprowadzonych zmian.



## 7. Zmiana kierunku pracy napędu



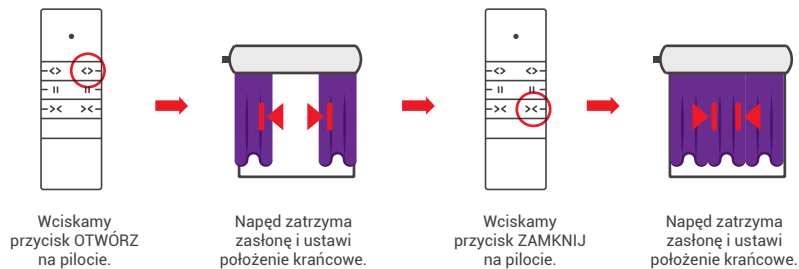
## 8. Programowanie kolejnego nadajnika



## 9. Programowanie położenia krańcowych



1. Położenia krańcowe ustawiane są automatycznie po wykonaniu pierwszego cyklu.

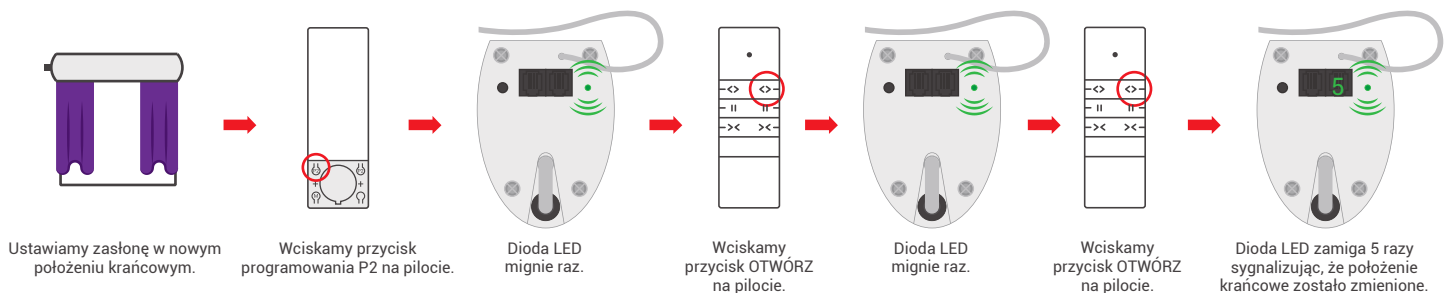


## 10. Regulacja położenia krańcowych

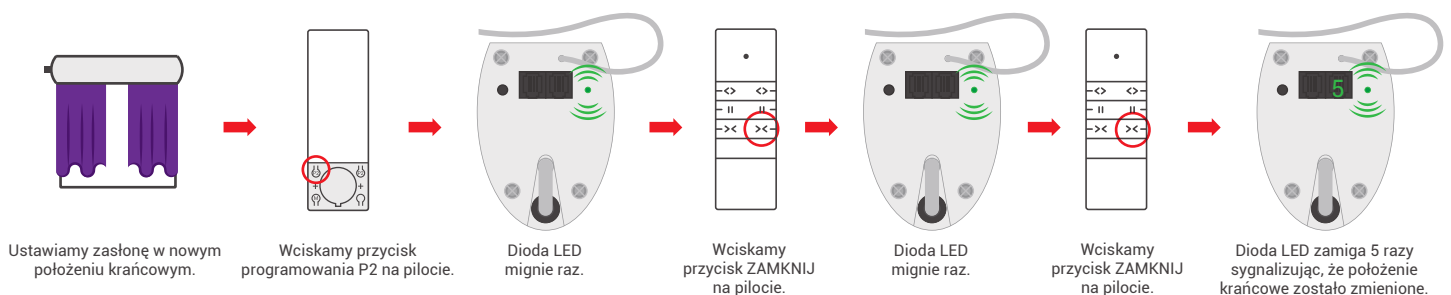


1. Po automatycznym ustawieniu położenia krańcowych istnieje możliwość ich ręcznej regulacji.  
2. Położenia krańcowe ustawione ręcznie nie mogą być poza zakresem położenia krańcowych ustawionych automatycznie.

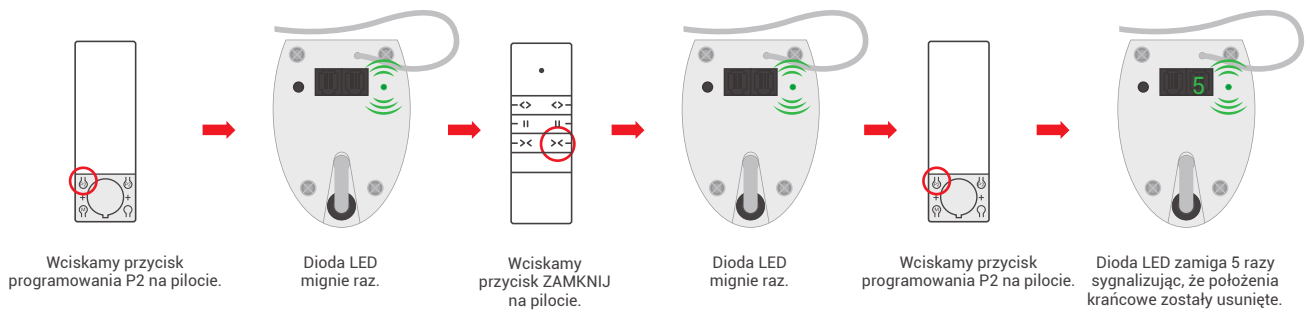
### POŁOŻENIE KRAŃCOWE OTWARTEJ ZASŁONY:



### POŁOŻENIE KRAŃCOWE ZAMKNIĘTEJ ZASŁONY:



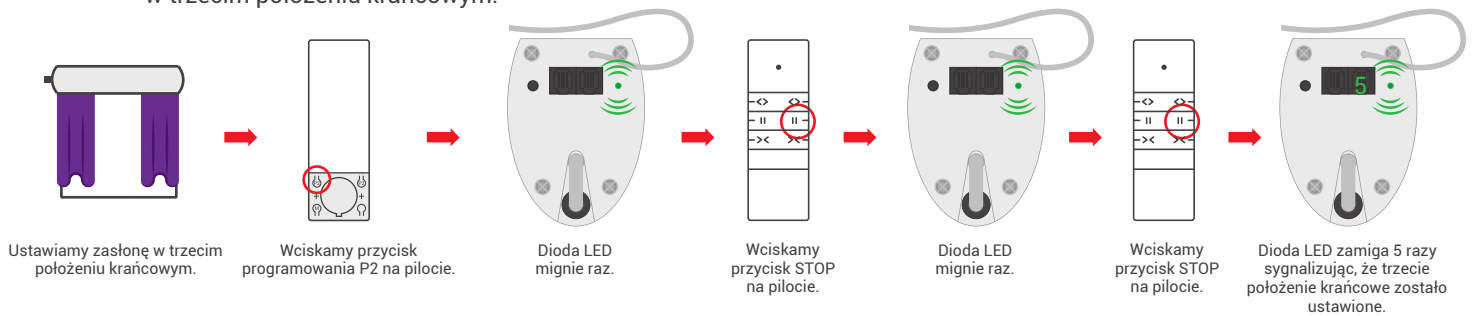
## 11. Usuwanie położeń krańcowych



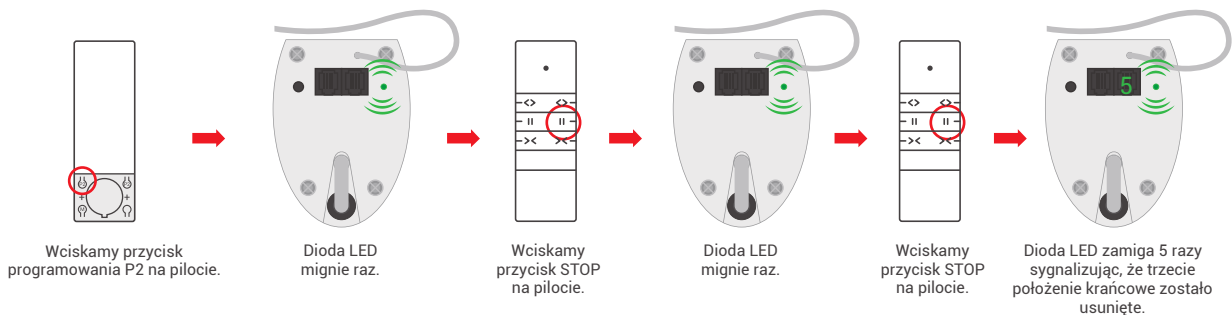
## 12. Programowanie trzeciego położenia krańcowego



- Po ustawieniu skrajnych położeń krańcowych, możliwe jest ustawienie trzeciej pozycji (ulubionej) pomiędzy tymi połozeniami.
- Aby zaprogramować nowe trzecie położenie krańcowe należy usunąć wcześniej już zaprogramowane położenie.
- Po wykonaniu poniższej procedury, przytrzymanie przycisku STOP przez 3 sekundy powoduje ustawienie zastony w trzecim położeniu krańcowym.



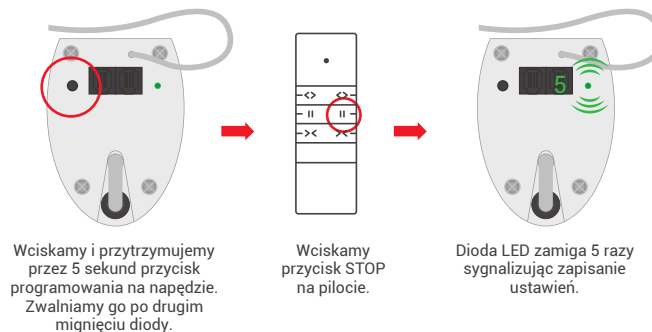
## 13. Usuwanie trzeciego położenia krańcowego



## 14. Włączanie/Wyłączanie funkcji MOTION TOUCH



- Funkcja ta jest fabrycznie włączona.
- Funkcja MOTION TOUCH powoduje automatyczne uruchomienie silnika przy pociągnięciu zastony.
- Aby włączyć/ wyłączyć funkcję należy wykonać poniższą procedurę.



## 15. Przywrócenie ustawień fabrycznych

